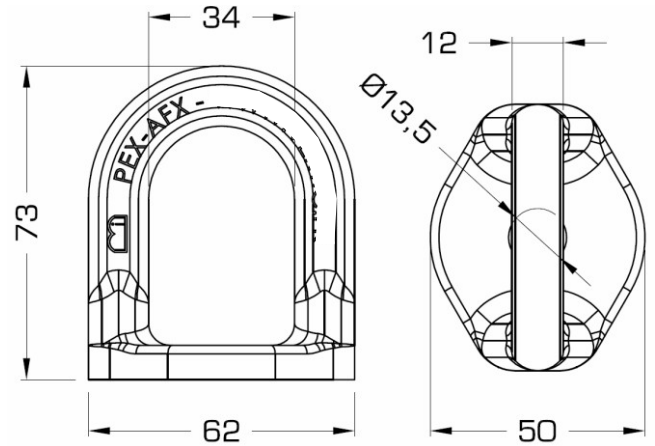


**ANNEAU D'ANCRAGE
PEX.AFX**

Plan produit



Principe de montage

Photo produit



Caractéristiques techniques

Matière : cupro-aluminium (Cu-Al9)
 Traitement : Nickel (8µm) + Chrome (2 µm)
 Poids : 0,300 kg
 Conforme à la norme : NF EN 795 Classe A1
 Résistance à la rupture > 24 kN (3 axes)

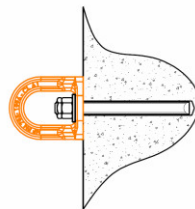
Avantages

Utilisable comme :
 - Point d'ancrage
 - Support d'extrémité de ligne de vie
 Fixations possibles sur tous supports VERTIC et supports bétons ou métalliques.
 Très bonne résistance à la corrosion.
 Passage possible de vis de toute longueur grâce au trou chanfreiné en sous-face.

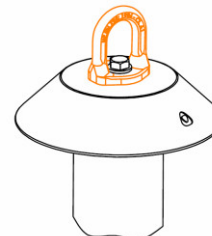
Caractéristiques de montage

Compatible avec la gamme ALTIFIX et toutes les interfaces de fixation VERTIC.
 Fixation par vis M12.

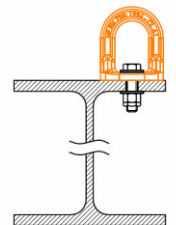
Fixation dans voile béton



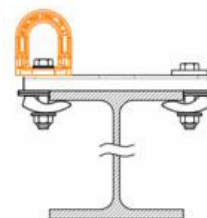
Fixation sur potelet
Réf. : PST1



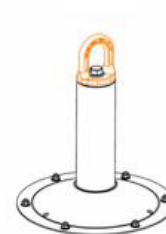
Fixation par boulonnage



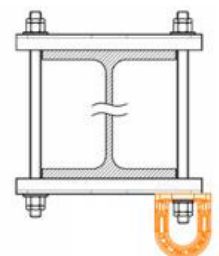
Fixation par crapautage
Réf. kit : KC1P / KC2P



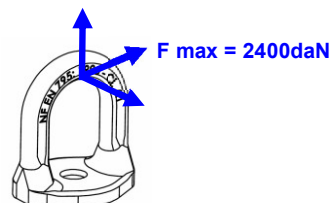
Fixation sur Potelets



Fixation par bridage
Réf. kit : KB1P / KB2P



Extrémité de ligne de vie
3 Axes sollicitables



Fixation par vis M12

